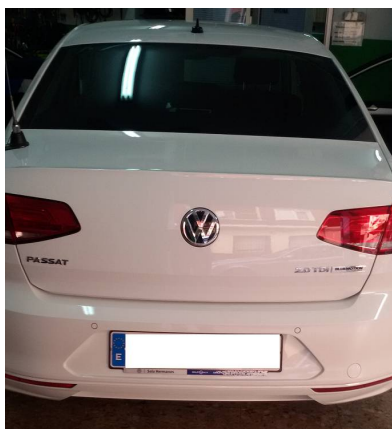


ESQUEMA DE INSTALACIÓN DE TAXÍMETRO

VEHÍCULO: VOLKSWAGEN, denominación comercial **Passat**.
TAXÍMETRO : Taxitronic TX30, CAPILLA Lumitaxi LT10.



1. Toma de la señal taquimétrica del vehículo para el taxímetro.

Según el fabricante, la señal taquimétrica para el taxímetro es calculada por la unidad de control del sistema de ABS y volcada a la línea CAN-Bus para su aprovechamiento por el resto de unidades del vehículo.

En este caso, la línea CAN-Bus se encuentra accesible en la columna de dirección desmontando el volante y sus embellecedores inferiores. Tras realizar las conexiones adecuadas a esta línea se obtiene la toma de señal taquimétrica y se precinta el acceso a la misma. Para ello, se pasa el cable del precinto a través de las dos partes del embellecedor que protege la columna de dirección (parte inferior del volante) quedando el precinto visto y accesible en el exterior y de tal manera que sea imposible desmontar dicho embellecedor sin romper el precinto, según fotografía adjunta:



En caso necesario, se puede utilizar una caja de conexiones como caja adaptadora de señal, o para prolongar la señal taquimétrica hasta el taxímetro, que también será precintada.

2. Instalación del taxímetro

La toma de señal taquimétrica será continua y sin empalmes hasta el taxímetro.

En este caso el taxímetro empleado es un Taxitronic TX30 situado en el centro del salpicadero. En este modelo encontramos tres tornillos en el frontal que se precintarán mediante uno o varios precintos, que de izquierda a derecha corresponden al acceso a la electrónica, tapa de conexiones o montaje y acceso al cambio de tarifas.

Podemos también encontrar precintos embutidos del fabricante que impiden el acceso a la electrónica y/o montaje que se pueden respetar si no están deteriorados. En caso de deterioro o reparación el instalador deberá sustituirlos por tornillos precintables.



3. Precintado del indicador TAXI.

Si el indicador TAXI (módulo o capilla) dispone de un interface o caja adaptadora de la señal, esta deberá ir convenientemente precintada y accesible.

El cable desde el taxímetro que alimenta al indicador TAXI será continuo y sin empalmes. El indicador se precintará de forma que las conexiones sean inaccesibles. En este caso basta con un precinto colocado en una *oreja* situada en una de las esquinas inferiores del indicador taxi.

