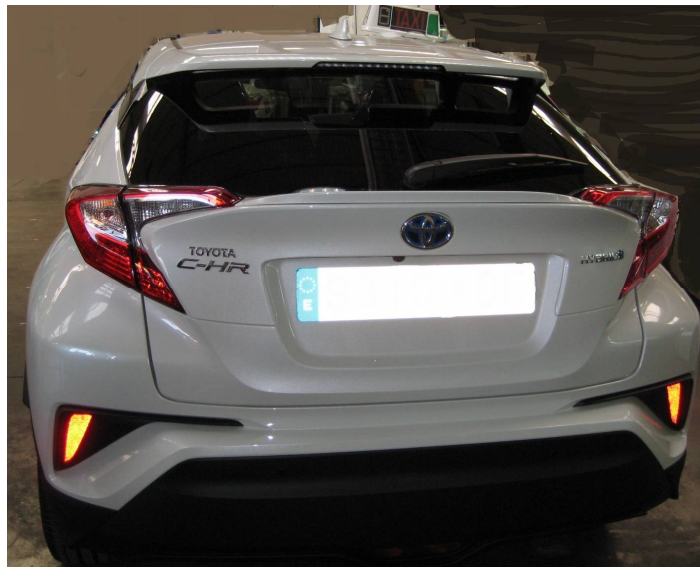


## ESQUEMA DE INSTALACIÓN DE TAXÍMETRO

**VEHÍCULO:** TOYOTA denominación comercial C-HR  
**CONTRASEÑA DE HOMOLOGACIÓN:** e11\*2007/46\*3641  
**TAXÍMETRO:** Hale Microtax-06. **CAPILLA:** Saludes Miniled.



### **1. Toma de la señal taquimétrica del vehículo para el taxímetro**

La toma de señal de velocidad será la indicada por el fabricante del vehículo. En este caso se encuentra en el conector F4 del cuadro de instrumentos, terminal 5 cable gris. Se precinta un tornillo de sujeción del cuadro y se pasa a través del embellecedor para quedar visto en el exterior de tal manera que sea imposible desmontar el embellecedor y el cuadro sin romper el precinto.



## 2. Instalación del taxímetro

El cable que lleva la señal taquimétrica hacia el taxímetro será continuo y sin empalmes. En caso de que sea necesaria una caja de conexiones o amplificadora será precintable y se colocará de forma accesible. En este caso el taxímetro está instalado en la parte superior del parabrisas y el cable va directo.

El taxímetro dispone de un único precinto que impide el acceso a las conexiones.

En la parte izquierda (según el observador) encontramos un precinto del fabricante para el acceso a la electrónica que sólo debe ser repuesto en caso de deterioro o reparación:



## 3. Instalación del indicador de TAXI.

La conexión del taxímetro hasta el indicador TAXI será continua, sin empalmes en su recorrido. Si es un modelo que necesita caja adaptadora de señal o de conexiones, la caja irá precintada y accesible. En este caso existe una caja de conexiones que se instala accesible bajo la guantera en la zona de los pies del acompañante:

El indicador TAXI se precintará de manera que sea imposible acceder a la conexión del cable que viene del taxímetro sin romper los precintos. En este caso el precinto se coloca en la parte inferior delantera derecha (según el observador):

