

ESQUEMA DE INSTALACIÓN DE TAXÍMETRO

VEHÍCULO: SKODA denominación comercial Octavia. Contraseñas de homologación e8*2007/46*0318 y e11*2007/46*0243

TAXÍMETRO : Digitax F1 Plus, CAPILLA Lumitaxi – LT10.

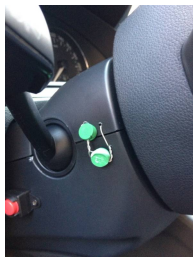


1. Toma de la señal taquimétrica del vehículo para el taxímetro.

Según el fabricante la señal taquimétrica para el taxímetro es calculada por la unidad de control del sistema de ABS y volcada a la línea CAN-Bus para el aprovechamiento de esta señal por el resto de unidades del vehículo. Esta línea CAN-Bus según el fabricante puede encontrarse bien detrás del cuadro de instrumentos bien en la caña del volante.

En este último caso se desmontan los embellecedores inferiores del volante. Una vez realizadas las conexiones pertinentes a esta línea para obtener la toma de señal taquimétrica, se precinta el acceso a éstas, parte inferior del volante a través del embellecedor para quedar visto en el exterior de tal manera que sea imposible desmontar el embellecedor sin romper el precinto.

En el caso del cuadro de instrumentos, se precinta un embellecedor que da acceso a los tornillos de forma que no se pueda desmontar.

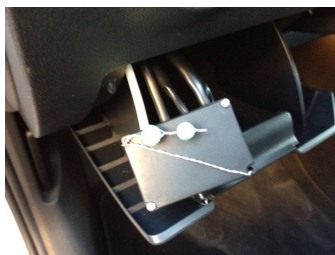


Precintado en caña del volante



Precintado cuadro de instrumentos

La salida de señal taquimétrica será llevada al taxímetro por un cable continuo sin empalmes en su recorrido, si se necesita una caja de conexiones ésta será precintable y se puede colocar tras una pequeña tapa desmontable en el lado izquierdo del salpicadero:



2. Instalación del taxímetro

En este caso el taxímetro se ha instalado en la parte central del salpicadero. El cable de señal debe ser continuo desde la toma de señal o caja de conexiones si la hubiera, y sin empalmes en su recorrido.

El taxímetro será precintado entre el tornillo de desmontaje de la tapa de programación y conexiones y la misma tapa según viene preparado por el fabricante:



3. Precintado del indicador TAXI.

Si el indicador TAXI (módulo o capilla) dispone de un interface o caja adaptadora de la señal, esta deberá ir convenientemente precintada y accesible.

El cable desde el taxímetro que alimenta al indicador TAXI será continuo y sin empalmes.

El indicador se precintará de forma que las conexiones sean inaccesibles. En este caso el taxímetro se instala sobre una base fija en el techo del vehículo y se emplea un accesorio de sujeción del módulo al techo que una vez precintado impide el desmontaje de dicho módulo:

