

ESQUEMA DE INSTALACIÓN DE TAXÍMETRO

VEHÍCULO: LEXUS UX 250 H

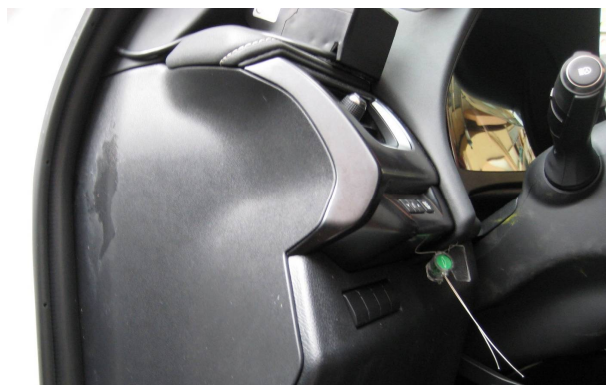
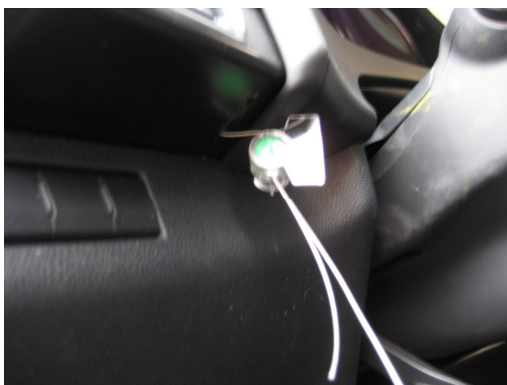
CONTRASEÑA DE HOMOLOGACIÓN : e6*2007/46*0263

TAXÍMETRO: NITAX NI 110, CAPILLA: Lumitaxi Luminox

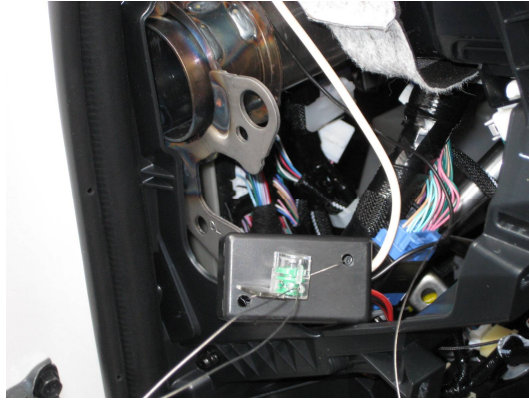


1. Toma de la señal taquimétrica del vehículo para el taxímetro.

Según el fabricante la salida taquimétrica única y adecuada de velocidad proveniente del módulo ABS se encuentra en el conector F23 del cuadro de instrumentos por el terminal 20 (cable gris). Para impedir el acceso a éste se ha precintado un tornillo inferior izquierdo del cuadro de instrumentos y dos tapas embellecedoras, de forma que es imposible el desmontaje del mismo sin romper el precinto, tal y como se observa en las imágenes.



La conexión de la señal taquimétrica con el taxímetro ha de ser continua y sin empalmes. Si fuera necesaria una caja de conexiones se colocaría en un lugar fácilmente accesible y sería precintable. En el lateral izquierdo del salpicadero, bajo una tapa fácilmente extraíble se puede colocar la caja de conexiones:



2. Instalación del taxímetro

En este caso el taxímetro se ha instalado en la parte superior del parabrisas junto al parasol del acompañante. El cable de señal debe ser continuo desde la toma o desde la caja de conexiones si la hubiera y sin empalmes en su recorrido.

El taxímetro dispone un precinto que bloquea los tornillos de montaje y de cambio de tarifas.



3. Precintado del indicador TAXI.

El cable desde el taxímetro que alimenta al indicador TAXI será continuo y sin empalmes. Si se precisa de una caja adaptadora de señal o de conexiones se colocará accesible y será precintable.

En este caso no existe caja de conexiones ni adaptadora y el indicador taxi se precinta en un lateral preparado para ello.

